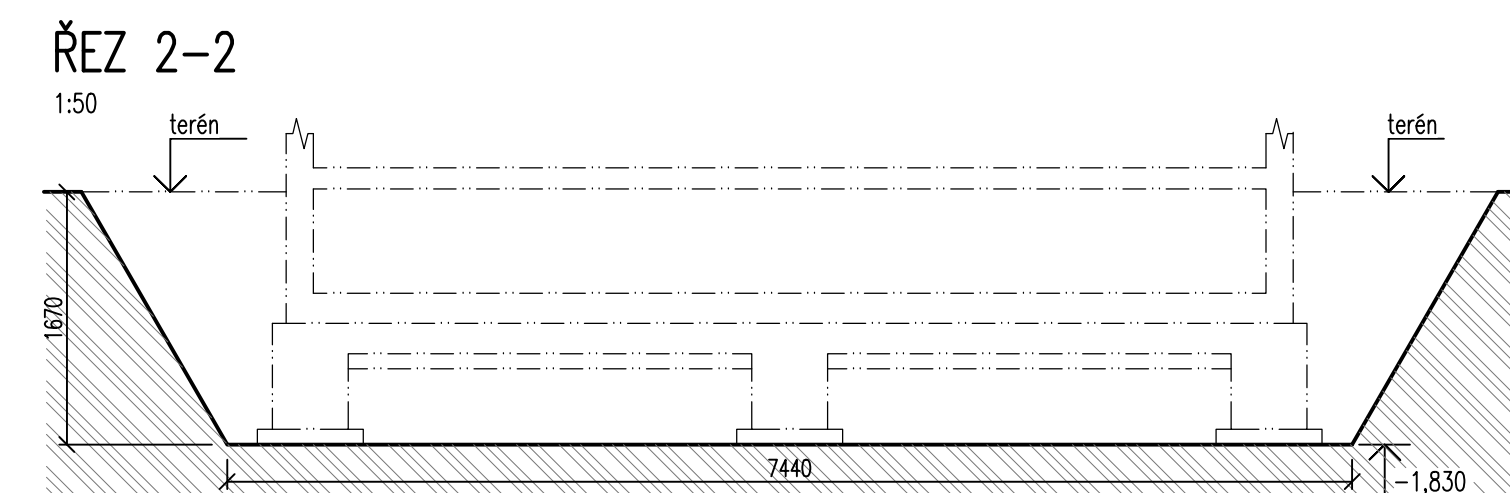
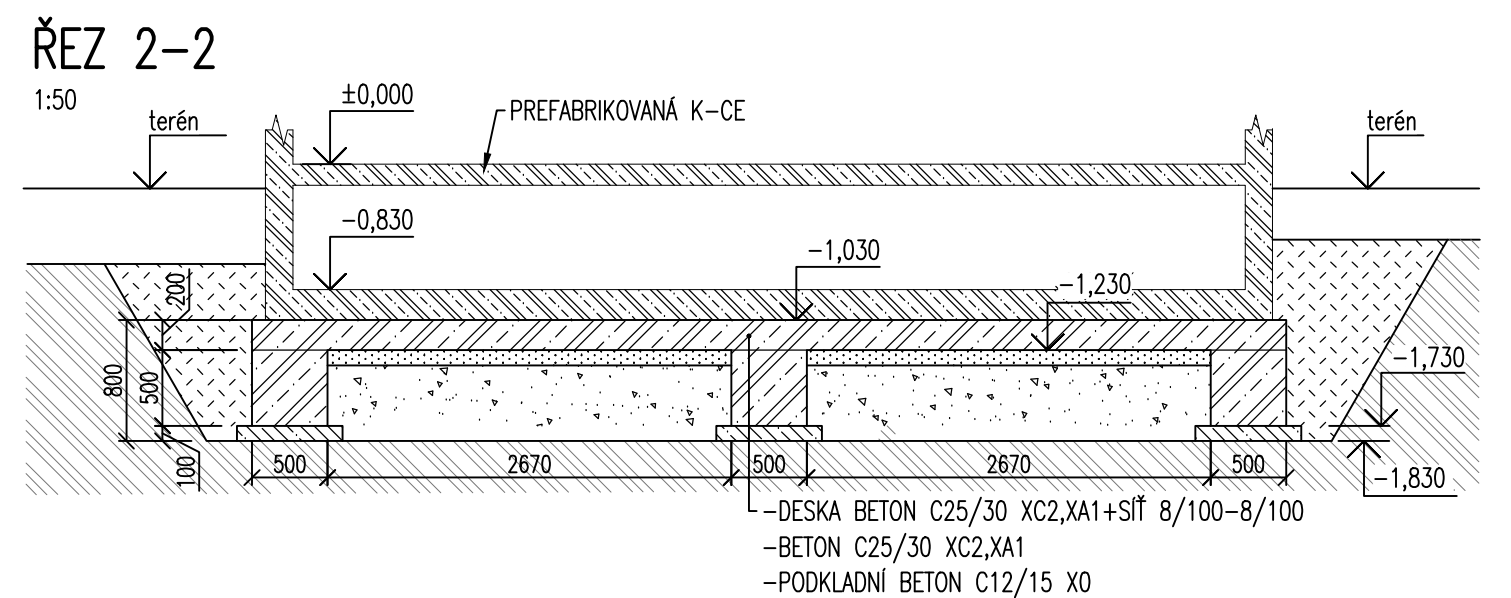


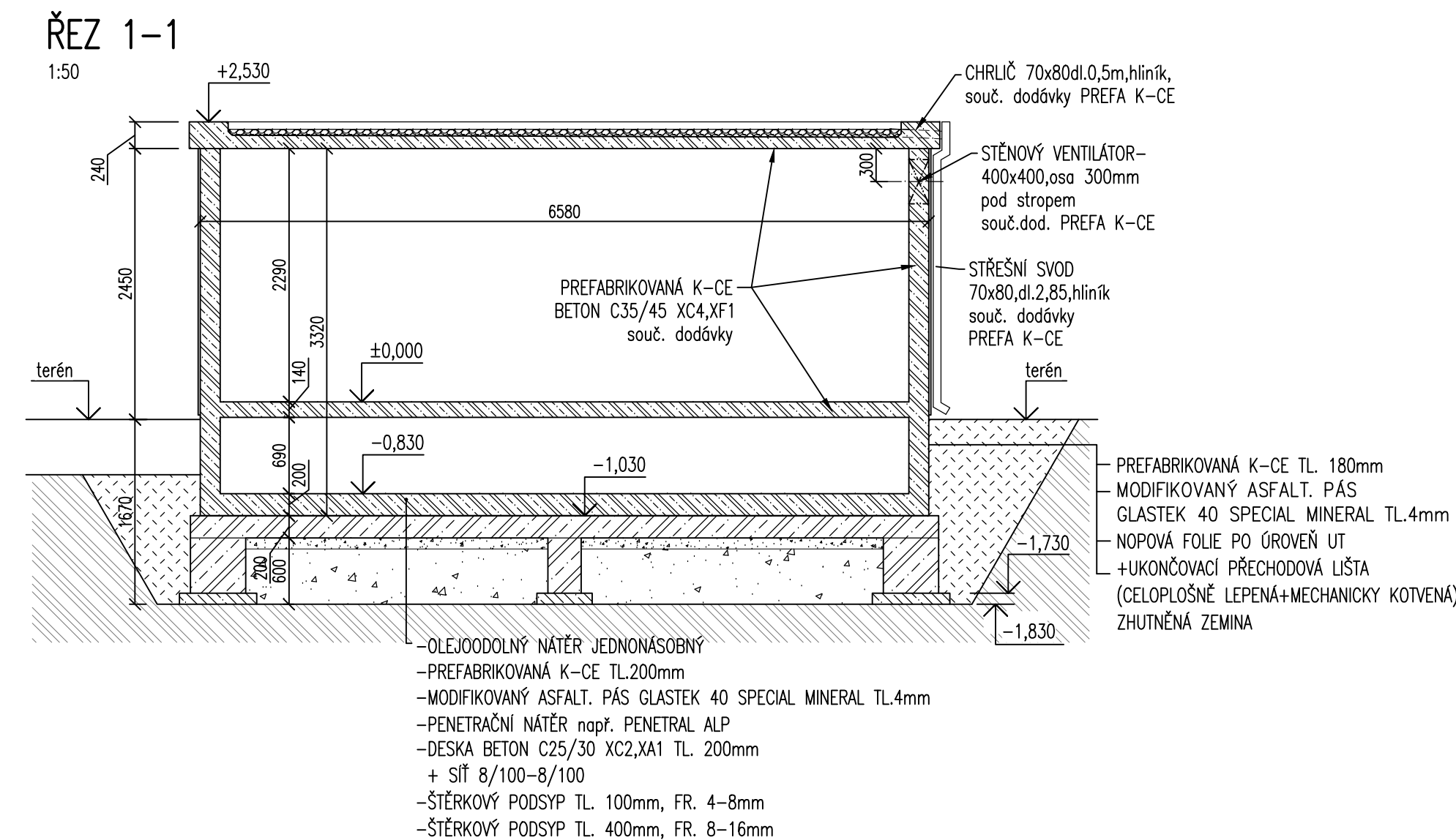
## 1:50



## 1:50



## 1:50



**(A)** HLINÍKOVÉ JEDNOKŘÍDLÉ DVEŘE S DVEŘNÍMI ZARÁŽKAMI,ZEMNÍCM PÁSKEM CU,  
 MECHANICKÝ ZÁMĚK (DLE INVESTORA) A INTEGROVANOU DEŠŤOVOU OKAPNICI,VNITŘNÍ ZÁVĚS  
 1230x2120–ks 2, 2P  
 bez větrací mřížky  
 RÁM DVEŘÍ, DVEŘNÍ KŘÍDLA–ODSTÍN ANTRACIT  
 dveře jsou součástí dodávky PŘEFA K–CE


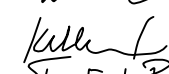
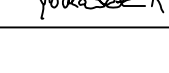

**(B)** HLINÍKOVÉ JEDNOKŘÍDLÉ DVEŘE S DVEŘNÍMI ZARÁŽKAMI,ZEMNÍCM PÁSKEM CU,  
 MECHANICKÝ ZÁMĚK (DLE INVESTORA) A INTEGROVANOU DEŠŤOVOU OKAPNICI,VNITŘNÍ ZÁVĚS  
 1230x2120–ks 3, 2P+1L  
 s větrací mřížkou  
 RÁM DVEŘÍ, DVEŘNÍ KŘÍDLA–ODSTÍN ANTRACIT  
 dveře jsou součástí dodávky PŘEFA K–CE

POZN.:  
Trakční měnárna je prefabrikovaný betonový výrobek,  
který je osazen na základy.  
Osazení všech požadovaných prvků HSV,PSV je součástí dodávky prefabrikovaného  
betonového výrobku

	PREFABRIKOVANÁ K-CE BETON C35/45 XC4, XF1
	ŽELEZOBETONOVÉ KONSTRUKCE C25/30 XA1, XC2
	PODKLADNÍ BETON C12/15 X0
	HUTNĚNÝ PODSYP FR. 4-8
	HUTNĚNÝ PODSYP FR. 8-16
	HUTNĚNÝ ZÁSYP
	ROSTLÝ TERÉN

- PŘED BETONÁŽÍ UMÍSTIT CHRÁNICÍKY DLE POŽADAVKŮ TECHNOLOGIÍ A OSTATNÍCH PROFESÍ
- PŘED BETONÁŽÍ UMÍSTIT ZEMNÍČÍ PÁSKY DLE POŽADAVKŮ TECHNOLOGIÍ A OSTATNÍCH PROFESÍ
- PŘED ZAHÁJENÍM VÝKOPOVÝCH PRACÍ, MUSÍ BÝT VÝČYČENA POLOHA VŠECH STÁVAJÍCÍCH PODZEMNÍCH INŽENÝRSKÝCH SÍTÍ
- ZPĚTNÉ ZÁSYPY BUDOU HUTNĚNY, BUDOU PROVEDENY PŘÍSLUŠNÉ OBSPY STÁVAJÍCÍCH INŽ. SÍTÍ A KONSTRUKCÍ SKLADBY ZPEVNĚNÝCH PLOCH
- BLESKOVOD A UZEMNĚNÍ JE NUTNO ŘEŠIT DLE DANÉ DOKUMENTACE

-ZALOŽENÍ OBJEKTU BUDE PROVEDENO NA TERÉNU S MINIMÁLNÍ ÚNOSNOSTÍ Rd 150kPa,  
V PŘÍPADĚ, ŽE ÚNOSNOST ZEMINY NEBUDE ZARUČENA, BUDE PROVEDEN ŠTĚRKOPÍSKOVÝ PODSYN  
TL 200mm NA PS 0,95

DOKUMENTACE JE DUŠEVNÍM MAJETKEM FIRMY HUTNÍ PROJEKT Frýdek-Místek a.s. A NESMÍ BÝT POUŽITA BEZ JEJÍHO VĚDOMÍ.			
a)			
OZN.	ZMĚNA	DATUM	PROVEDL
KONTROLA			
VYPRACOVAL	MARCELA KAŠPÁRKOVÁ	  	 HUTNÍ PROJEKT Frýdek-Místek a.s.
PROJEKTANT	ING. JAKUB HELLEMANN		
SCHVÁLIL	ING. LUCIE KRTKOVÁ		
KONTOLOVAL	ING. RADOVAN TOMÁŠEK		
INVESTOR	OHLA ŽS, a.s.	ÚČEL	PROVÁDĚNÍ
MÍSTO STAVBY	OSTRAVA		STAVBY
STAVBA	INFRASTRUKTURA PRO ELEKTROMOBILITU LOKALITA MICHÁLKOVICE <b>SO 03 TRAKČNÍ MĚNÍRNA</b>	Č. ZAK.	11498-003-000
		ARCHIVNÍ ČÍSLO	HP4-2-103900
		LISTŮ 1	POČET A4 6
		MĚŘÍTKO	POŘADOVÉ Č.
		1:50	02
VÝKOPY, ZÁKLADY, PŮDORYS +0,000			